



重庆晚报



72岁重庆南站挥别最后一趟慢火车 成渝铁路增建二线

重庆南站是重庆地区历史最悠久的火车站，72年来，见证了无数重庆人的青春与记忆。

记者从中国铁路成都局集团获悉，由于运行图调整，6月15日零时起，成渝铁路5611/5612次运行区段由重庆南至内江，调整为江津至内江，重庆南站至江津站间停办客运业务。成渝铁路重庆至江津段扩能工程进入全面开工阶段，改造完成后，将实现“一站一风景、站站有特色”。

成渝铁路是连接四川省与重庆市的国铁I级客货共线铁路，于1952年7月1日建成通车。为了在传承历史文脉的同时让成渝铁路发挥新作用，老成渝铁路迎来变身。2020年12月25日，重庆至江津段扩能工程先期工程动工，重庆站(菜园坝火车站)于2022年6月20日停用。

此次扩能改造的是重庆站至江津段，全长61公里，改造项目在充分利用既有单线的基础上，采用沿既有线增建二线、增设车站、九龙半岛截弯取直的方式进行。建成投用后，可覆盖人口约127万，平均站间距缩短至4公里左右。将充分发挥市域铁路公交化功能，开行公交化和旅游列车，成为沿线市民出行的重要交通方式之一。

重庆最老的空中旋转餐厅再次转动 90分钟/圈瞰美景

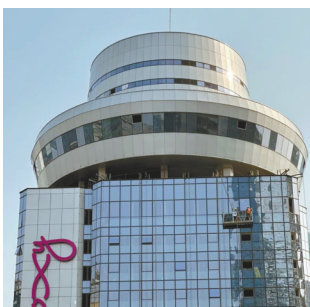
“九重天”旋转餐厅在解放碑上空“转”了30多年，曾是重庆餐饮界时尚的“代名词”。

经过1年多升级改造，承载无数重庆人记忆的“九重天”空中旋转餐厅，近日再次转动，以崭新面貌与市民见面。

“九重天”旋转餐厅，位于原渝都酒店的顶端，如同大楼上的皇冠，屹立于解放碑核心商务区，俯瞰渝中、南岸、江北等地。1992

年，渝都酒店在解放碑步行街八一一路建成时，其地上32层，地下3层的规模，成为重庆早期高层建筑的典型代表。2022年，为积极配合解放碑CBD更新辖区内产业楼宇，渝都酒店引入万豪旗下MOXY品牌，开启更新之路。

据悉，餐厅面积800多平方米，可容纳280人同时就餐。整个餐厅90分钟转一圈，客人坐在餐厅内，随着旋转360°俯瞰城市风光。



高新区惊现放大版的机车模型盒 一壁幕墙挂满摩托

重庆被誉为“摩托之都”，上世纪80年代，以嘉陵为代表的重庆摩托车风靡全国。

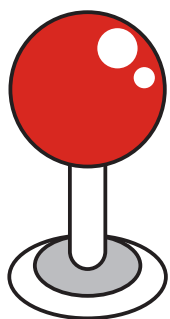
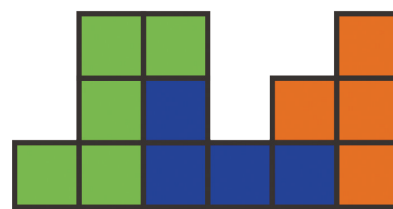


一壁幕墙，挂满了摩托车！摩友们纷纷骑着自己的爱车前来打卡。“像放大版的机车模型盒”“赛博朋克的感觉，很重庆！”有摩友感叹。

这个目测即将火爆社交平台的摩托车幕墙，位于重庆高新区含谷镇，由重庆鑫源摩托公司的宿舍楼墙壁改建而来。5月初，该机车墙在调试时，就已经有超千人到现场打卡拍照。6月15日，以机车墙为标志的“慢捣公园”正式开业，晚上8点，机车墙准时点亮，未来感直接拉满。

相关负责人表示，“慢捣公园”项目场域功能包括摩托车幕墙、咖啡吧、改造间、马力机房、直播间、安驾骑行场域等，并在项目对面的新宏大道靠山干院侧人行道打造了最佳打卡点位，在促进重庆摩托产业发展的同时，为摩友提供一个公众社交平台。

本报综合



老重庆 新魅力

